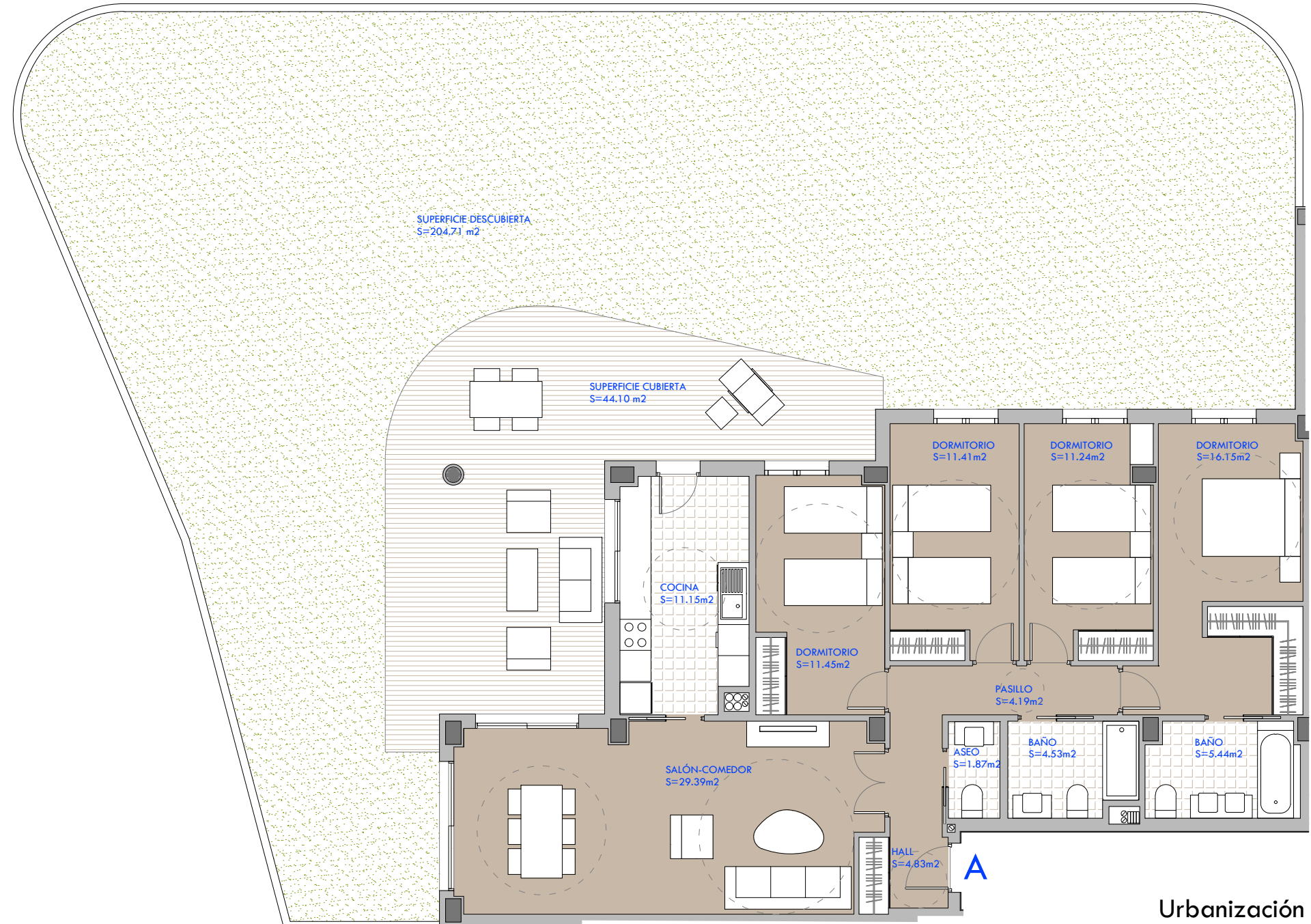
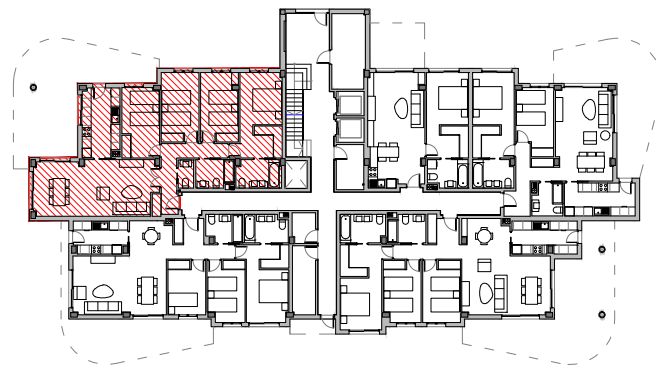
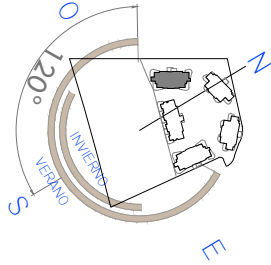


Bloque 1
Vivienda 4 Dormitorios
Planta Baja - Vivienda A



| | |
|-------------------------------------|-----------------------------|
| Superficie útil interior | 111.65 m ² |
| Superficie útil terraza cubierta | 44.10 m ² |
| Superficie útil terraza descubierta | 0 m ² |
| Superficie útil jardín | 204.71 m ² |
| Total útil | 360.46 m² |

| | |
|---|-----------------------------|
| Superficie construida interior | 130.61 m ² |
| Superficie construida terraza cubierta | 44.10 m ² |
| Superficie construida terraza descubierta | 0 m ² |
| Superficie construida jardín | 211.76 m ² |
| Total construida + PPZC | 407.11 m² |

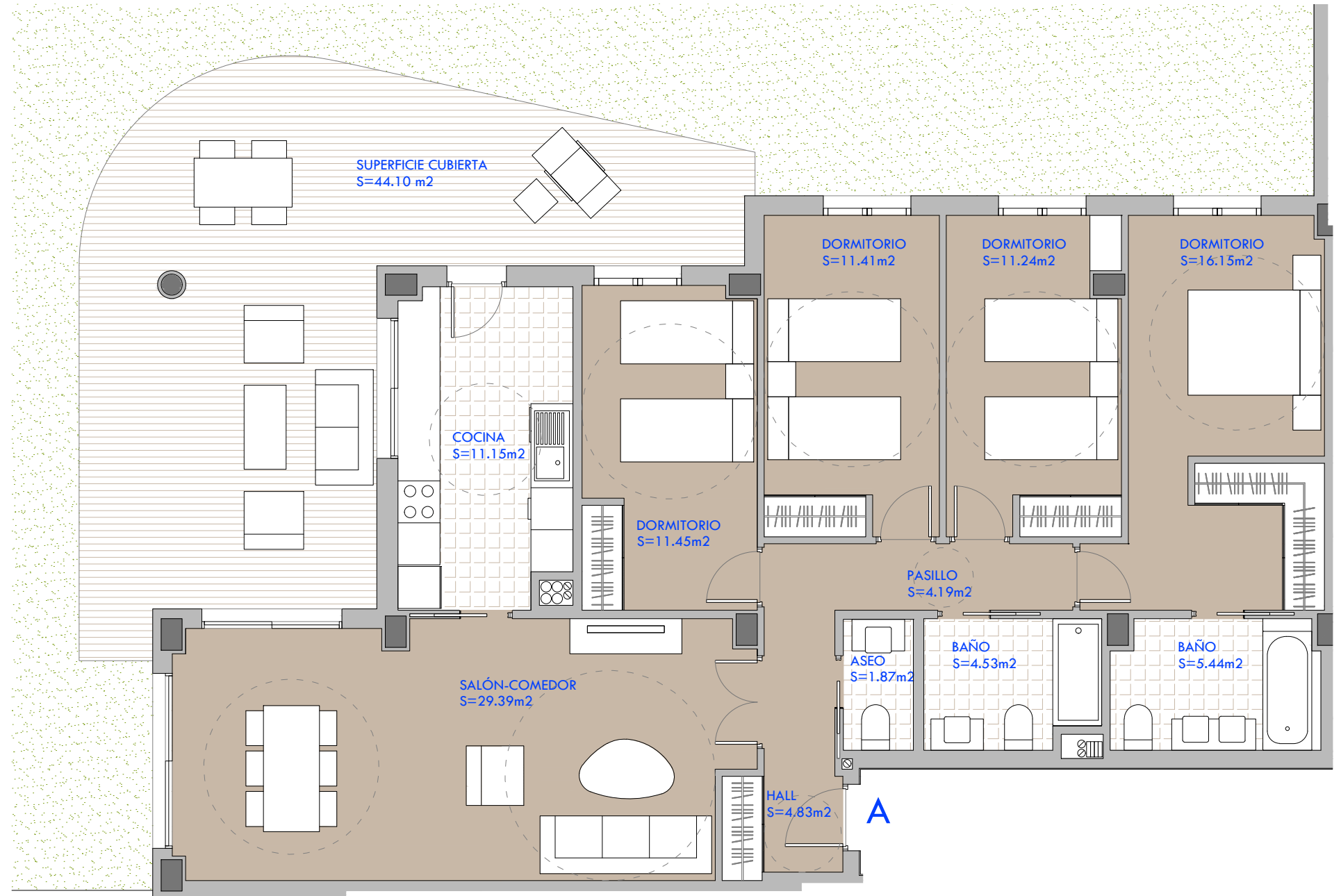
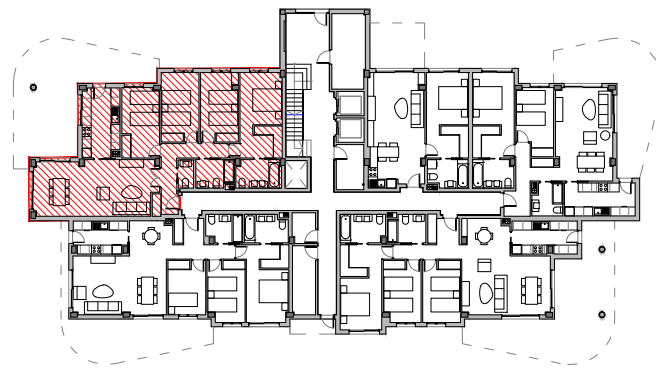
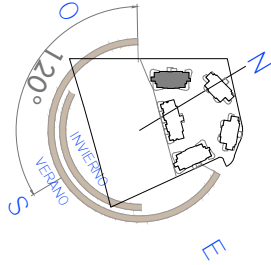
| | |
|-----------------------|-----------------------|
| DECRETO 218/2005 | |
| Superficie útil | 122.81 m ² |
| Superficie construida | 164.31 m ² |

Urbanización "Almerimar"
Parcela R1 del OE-4-SM
El Ejido - Almería

ESCALA 1/100
ESCALA GRÁFICA



Bloque 1
Vivienda 4 Dormitorios
Planta Baja - Vivienda A



| | |
|-------------------------------------|-----------------------------|
| Superficie útil interior | 111.65 m ² |
| Superficie útil terraza cubierta | 44.10 m ² |
| Superficie útil terraza descubierta | 0 m ² |
| Superficie útil jardín | 204.71 m ² |
| Total útil | 360.46 m² |

| | |
|---|-----------------------------|
| Superficie construida interior | 130.61 m ² |
| Superficie construida terraza cubierta | 44.10 m ² |
| Superficie construida terraza descubierta | 0 m ² |
| Superficie construida jardín | 211.76 m ² |
| Total construida + PPZC | 407.11 m² |

| | |
|-----------------------|-----------------------|
| DECRETO 218/2005 | |
| Superficie útil | 122.81 m ² |
| Superficie construida | 164.31 m ² |

Urbanización "Almerimar"
Parcela R1 del OE-4-SM
El Ejido - Almería

ESCALA 1/75
ESCALA GRÁFICA

